



Knowing the Dragon

เศรษฐกิจปีในวันนี้

ดร.อักษรศรี พานิชสาส์น

คณะเศรษฐศาสตร์ มหาวิทยาลัยธรรมศาสตร์

hu_huiwen@yahoo.com

Aksornsri Phanisharn



ประสมทรม้าตสนาม **29 มณฑล** 中国

- * 4 มณฑล (ปักกิ่ง, เซี่ยงไฮ้, เทียนจิน และเฉิงชิ่ง)
- * 9 มณฑลทางตะวันตก (ยูนนาน, กุ้ยโจว, เสฉวน, กวางสี, ซานซี, กานซู, ฉินเจียง, หมิงซีและมองโกเลีย)
- * 9 มณฑลทางชายฝั่ง (เหอเป่ย์, ซานตง, เจียงซู, เจ้อเจียง, ฉ่านเจียง, เหอหนาน, กวางตุ้ง, ไห่หนาน)
- * 3 มณฑลจีนอีสาน (เหอหลองเจียง, จีหลิน และเหลียวหนิง)
- * 4 มณฑลจีนตอนกลาง (เจานซี, หูหนาน, หุเป่ย์, เจียงซี)
- * ล่องแม่น้ำฉางเจียง (แยงซีเกียง) 2 ตรี
- * ล่องแม่น้ำโขง จังหรง-แยียงแสน 2 ตรี (เว่อลิ่งต้า + เว่อทงเกี้ยว)
- * ทางถนนไปจีน สิบสองปันนา โดยพม่าและลาว (R3E)

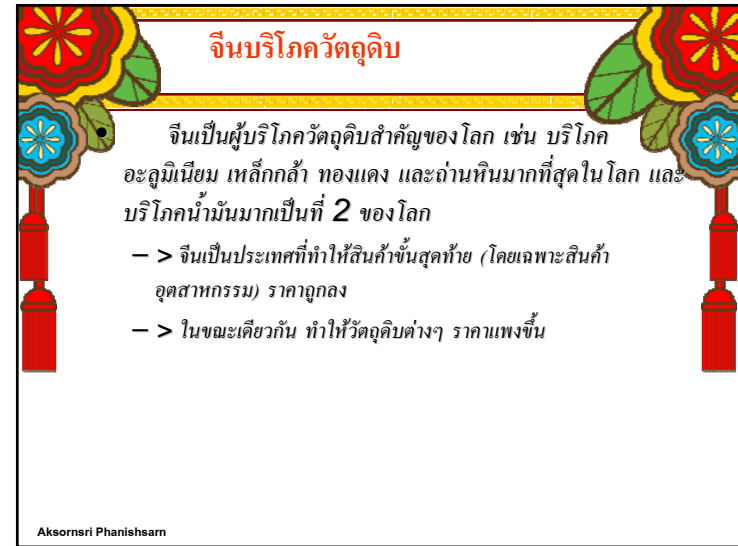
Aksornsri Phanisharn

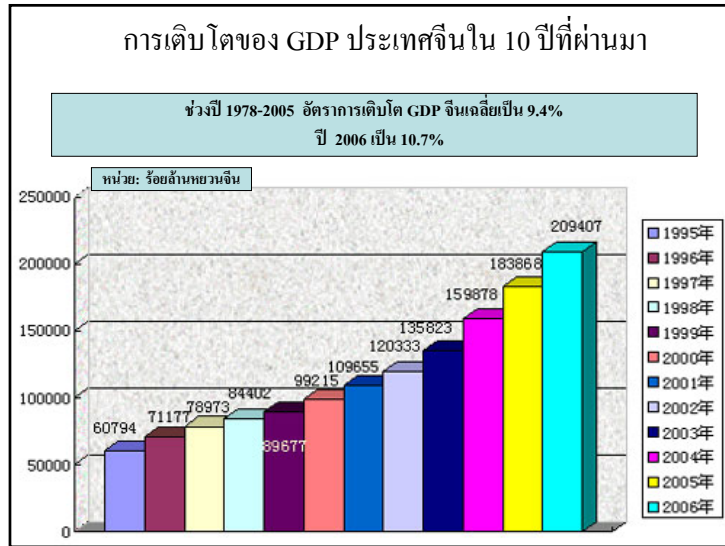
จีนสำคัญอย่างไร 中国





Aksornsri Phanisharn





ไม่ว่าจะมองจากมุมไหน จีนก็โตวันโตคืน

GDP (2006, Nominal)
\$2.68 Trillion (4th)

GDP (2006, PPP) วัดจากอำนาจซื้อที่แท้จริง
\$10.0 Trillion (2nd)

สัดส่วนร้อยละ 70 ของ China's GDP มาจากภาคเอกชน private sector.

Aksornri Phanisharn

ทุนสำรองฯ ของจีน สูงเป็นอันดับ 1 ของโลก

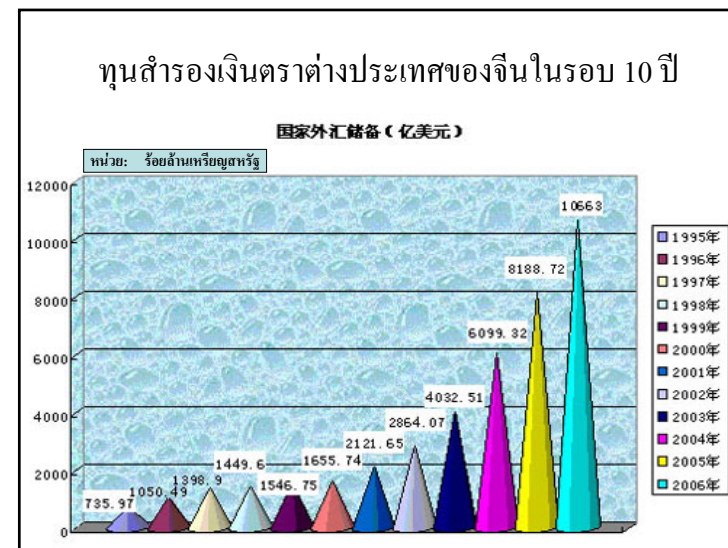
เงินนำเข้า อันดับ 2 ของโลก

เงินส่งออก อันดับ 3 ของโลก

เงินได้เปรียบดุลการค้ากับทั่วโลก และขยายตัวทุกปี

ไทยส่งออกอันดับ 24 ของโลก
ไทยนำเข้าอันดับ 21 ของโลก
ไทยเกินดุลการค้าโลก

Aksornri Phanisharn



การค้าระหว่างประเทศของจีน 

- หลังจากที่จีนเริ่มใช้นโยบายเปิดประเทศเมื่อปี 1979
 - มูลค่าการส่งออกและนำเข้าเพิ่มขึ้นอย่างรวดเร็วและต่อเนื่อง
 - โครงสร้างสินค้าออกและนำเข้าเปลี่ยนแปลง

ดุลการค้าของจีนในช่วงหลัง (2003-2006) = เกินดุลมาโดยตลอด

ปี 2006

Major Trading Partners = US, Japan, Hongkong

Key Export Markets = US, Hongkong, Japan

Key Import Sources = Japan, Korea, Taiwan

China's Growth

ทำไมเศรษฐกิจจีน

โตวัน โตคืน

→ ฟองสบู่ ???

Aksornri Phanisharn

โตวัน โตคืน → ฟองสบู่ ??

การขยายตัวอย่างร้อนแรงของเศรษฐกิจจีนเกิดจาก 2 ปัจจัยหลัก

ปัจจัยแรก คือการเปลี่ยนแปลงโครงสร้างการผลิตจาก **ระบบสังคมนิยมมาสู่ระบบทุนนิยมหรือระบบตลาด** โดยเฉพาะการอนุญาตให้ประชาชนมีกรรมสิทธิในทรัพย์สินได้ ทำให้ประชาชนแท่นักซื้อทรัพย์สินและเร่งเป็นเจ้าของธุรกิจ

Aksornri Phanisharn

โตวัน โตคืน → ฟองสบู่ ??

การขยายตัวอย่างร้อนแรงของเศรษฐกิจจีนเกิดจาก 2 ปัจจัยหลัก

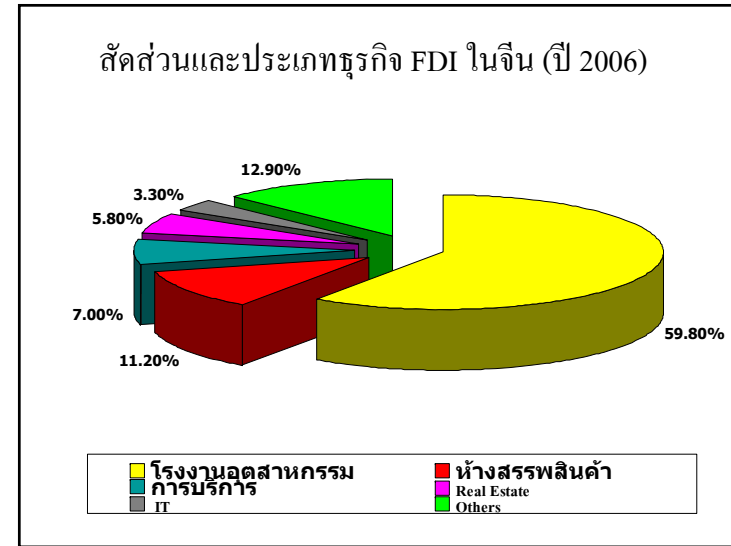
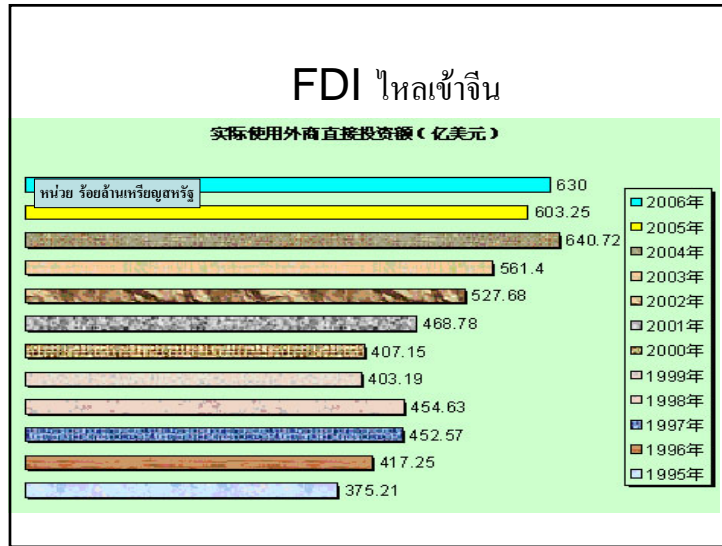
ปัจจัยที่ 2 คือ การที่ค่าเงินหยวนของจีนอยู่ในระดับต่ำและการที่จีนมีขีดความสามารถในการแข่งขันสูง ทำให้การส่งออกขยายตัวในอัตราที่สูงส่งผลให้มีการเกินดุลการค้าจำนวนมาก

ที่สำคัญ คือ มีการไหลเข้าของเงินลงทุนมูลค่ามหาศาลส่วนหนึ่งก็เพื่อการเก็งกำไรค่าเงิน

Trade Surplus + FDI

→ เงินสำรองระหว่างประเทศของจีนเพิ่มมหาศาล

Aksornri Phanisharn



การเมืองว่าด้วยเงินหยวน 中国

เดิม เงินหยวนผูกค่าคงที่กับเงิน \$ (fixed ER)
 → เมื่อวันที่ 21 กรกฎาคม 2005 จีนประกาศลอยตัวเงินหยวน และเปลี่ยนมาใช้ระบบตะกร้าอิงเงินหลายสกุล/ให้เงินแก่วงค่าได้ไม่เกิน 0.33% ต่อวัน
 → เมื่อวันที่ 18 พฤษภาคม 2007 มา รัฐบาลจีนประกาศให้ค่าเงินหยวนมีความยืดหยุ่นมากขึ้นด้วยการขยายช่วงการเปลี่ยนแปลงค่าเงินต่อวัน เป็น 0.5 % ต่อวัน

นอกจากนี้ ยังมีการใช้มาตรการการเงินอื่นๆ เช่นเดิม ได้แก่ การปรับเพิ่มอัตราดอกเบี้ยเงินกู้ยืม และปรับเพิ่มอัตราการค้าเงินตราของธนาคารพาณิชย์ เพื่อชะลอการขยายตัวของเศรษฐกิจที่ร้อนแรง

Aksornsri Phanisharn

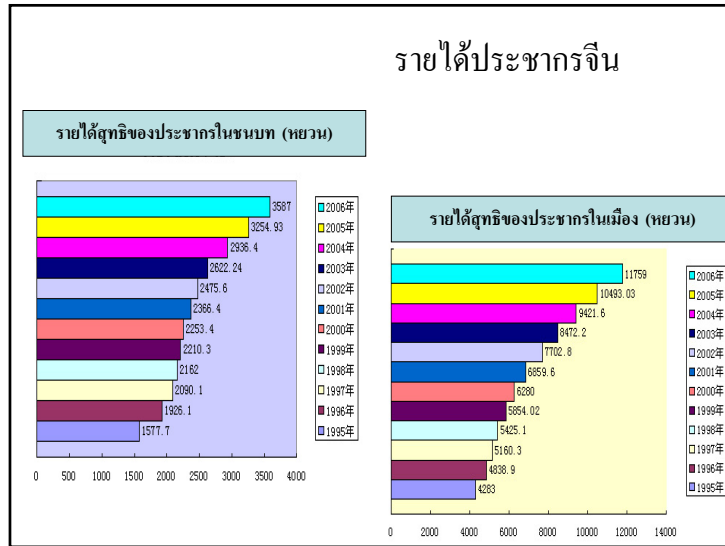
จีนเติบโตแบบ ใครรวยได้ รวยก่อน

แม้ว่าจีนจะมี ขนาด GDP ใหญ่เป็นอันดับ 4 ของโลก แต่รายได้ GDP Per capita กลับติดอันดับ 100 กว่าของโลก

GDP per capita (2006, Nominal) = \$2,034 (105th)
GDP per capita (2006, PPP) = \$7,593 (80th)

Note: ไทยมี GDP per capita = \$ 3,125

Aksornsri Phanisharn



คนรวยในเขตเมือง

จาก China Statistical Yearbook 2006
 รายได้เฉลี่ยต่อหัวต่อปีของคนในเขตเมือง
 = ประมาณ 10,493 หยวน

รายได้คนในชนบท
 = ราว 3,255 หยวน
 ห่างกันประมาณกว่า 3 เท่าตัว

Aksornsri Phanisharn

มณฑลมั่งคั่งทางชายฝั่ง

มณฑลที่มีคนจีนมั่งคั่งที่สุด
 = เซี่ยงไฮ้ ประมาณ 51,474 หยวน
 เทียบกับรายได้ต่อหัวของมณฑลที่ยากจนที่สุด
 = กุ้ยโจว ซึ่งอยู่ตอนใน คือ 5,052 หยวน

ห่างกันเป็น 10 เท่า

Aksornsri Phanisharn

