

ประเภทภูมิปัญญาด้าน การละเล่น กีฬาพื้นบ้าน

ชื่อภูมิปัญญา กว้าง



บทนำ

กว้าง เป็นสัตว์แมลงปีกแข็ง มีเขา ที่วางไข่ในดิน และเมื่อตัวแก่จัดเป็นตัวออกมา มีช่วงอายุประมาณ 2-3 เดือน ในช่วงกลางพรรษา โดยมี 2 แบบ คือ เพศผู้ชนิดมีเขา เพศเมีย ไม่มีเขา เรียกว่า อีลุ่ม วงจรชีวิตของกว้าง เกิดออกจากในดิน เพื่อต้องการผสมพันธุ์อย่างเดียวกับชนิดของกว้าง มีมากมาย มีชื่อเรียกตามท้องถิ่น เช่น กว้าง โข่ง มีลักษณะตัวใหญ่ เขายาว กว้างแซมมีลักษณะเขาสั้นยาวพอประมาณ กว้างกิ มีลักษณะเขาสั้น เล็กนิดเดียว และมีพิเศษอีกคือ สีดำเรียกว่า กว้างฮักน้ำปู่ แล้วยังมีกว้างที่เกิดจากด้วงของต้นกุก กว้างพื้นบ้านในอำเภอเวียงสาที่ได้พบ มักจะเรียกชื่อตามต้นไม้ที่กว้าง เกาะกิน เช่น กว้างค่า กว้างฮกฟ้า กว้างมะพร้าว แต่ส่วนมากแล้วก็จะอาศัยเลี้ยงด้วยอ้อยเป็นส่วนใหญ่ เพื่อให้ตัวกว้างอาศัยดูดกินน้ำหวานจากต้นอ้อย พวกเด็ก ๆ และผู้คนจึงนิยมจับมาเลี้ยงไว้ เพื่อนำมาชนกัน จึงเกิดเป็นเกมกีฬาพื้นบ้าน ในช่วงเทศกาลฤดูการ พรรษา

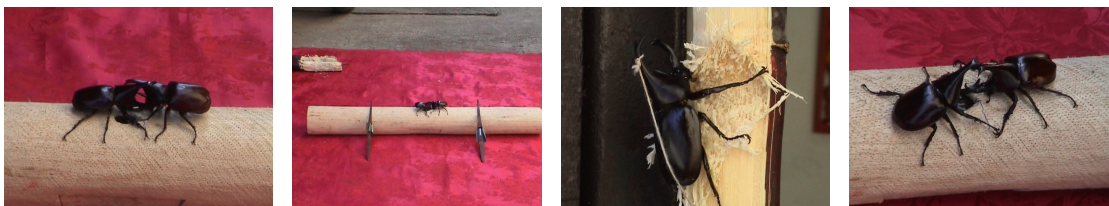
อุปกรณ์ที่ใช้

โดยมีอุปกรณ์ในการชนกว้างดังต่อไปนี้

1. ไม้คอนกว้าง เป็นไม้เนื้ออ่อน เช่น ไม้ขนุน ยาวประมาณ 80 เซนติเมตร เส้นผ่าศูนย์กลางประมาณ 4-5 นิ้ว (กำขนาดพอเหมาะ) ตรงกลางเจาะรูฝังกว้างอีลุ่ม
2. ไม้คัดลิว ทำจากไม้เนื้อแข็ง รูปร่างสี่เหลี่ยม ยาวรี ติดด้วยแผ่นโลหะบาง ๆ เช่น แผ่นสังกะสี เวลาหมุนด้วยหัวแม่มือ และนิ้วชี้จะเกิดการหมุนมีเสียงดัง หลิ่ง ๆ เหมือนกับเสียงเชียร์ของกว้าง

การชนกว้าง จะใช้วิธีเปรียบเทียบกว้างให้มีรูปร่างขนาดตัว เขา ให้มีขนาดเท่ากัน โดยไม่ให้ฝ่ายใดฝ่ายหนึ่งเสียเปรียบ แล้วนำกว้างมาชนกัน เกิดเป็นศึกชิงนาง โดยได้ยึดถือกติกาอย่างง่าย ๆ ถ้าหากฝ่ายใดแพ้ถอยไป ก็สามารถจับเอาแมดกว้างอีลุ่มได้อีก แล้วจะเกิดอาการฮักหิม เข้าสู่กับคู่ต่อสู้ได้อีก และสามารถกระทำได้สามครั้ง ถ้าหากทั้งคู่ชนกันแล้วไม่มีฝ่ายใดแพ้ หรือถอยไป ก็จะใช้กติกา เรียกว่า การเข้าตาม นานถึง 12 ดาม และหากคู่ต่อสู้ สู้กันไปจนไล่สุดไม้ ก็สามารถย้ายมาตรงกลางใหม่ได้ โดยไม่ผิดกติกา เป็นการละเล่นพื้นบ้านที่สนุกสนาน ไม่ว่าเด็กหรือผู้ใหญ่ ก็นิยมชมชอบกันหมด เพราะถือได้ว่า หนึ่งปีมีหนึ่งครั้ง และยังทำให้เด็ก ๆ เกิดมีนิสัย อดทน และ รักสัตว์ และเกิดอุปนิสัยตื่นตัว รุ่มเร้า โดยเฉพาะอย่างยิ่งการตั้งกว้างในตอนกลางคืน (การตั้งกว้างคือการเอากว้างมามัดแขวนไว้ที่โล่งแจ้ง ให้กว้างตัวอื่นเข้ามาเกาะติด) และยังเป็น การสร้างความรัก สมานฉันท์ ในละแวกของหมู่บ้าน โดยไม่ต้องสิ้นเปลืองเงินทอง

กว้างนับว่าเป็นภูมิปัญญาปัญญาของคนในท้องถิ่นอำเภอเวียงสา ในการละเล่น แบบพื้นบ้าน ที่คนรุ่น
หลังควรจะอนุรักษ์ไว้



แหล่งข้อมูล

นายญาณ สองเมืองแก่น

บ้านเลขที่ 184 หมู่ 4 บ้านบุญยืน ตำบลกลางเวียง อำเภอเวียงสา จังหวัดน่าน 55110

☎ 054 - 781105